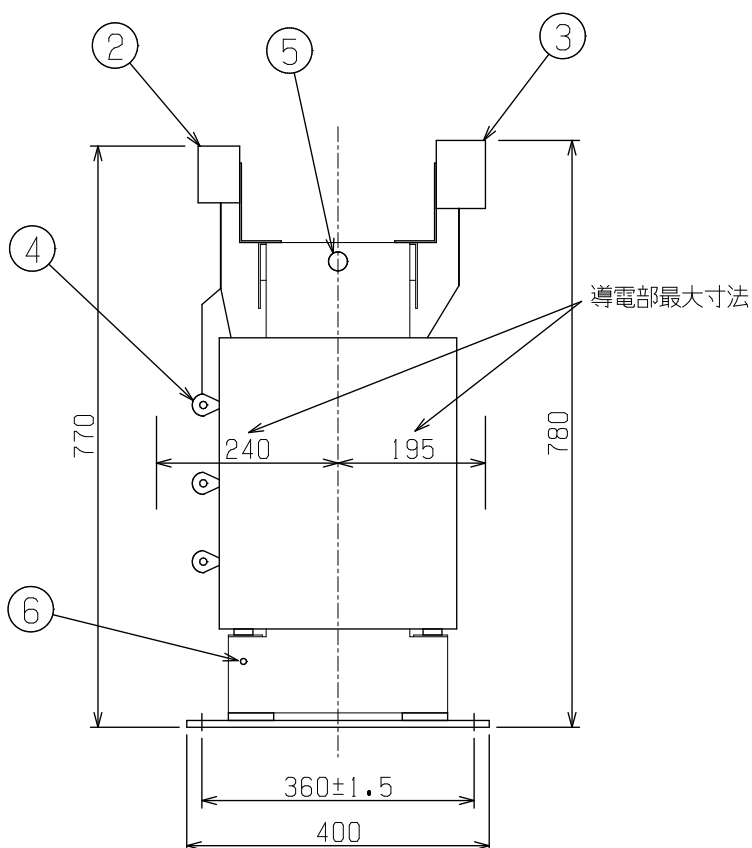
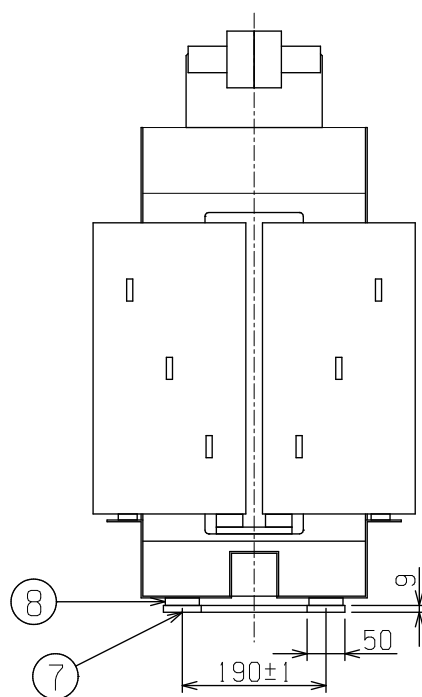
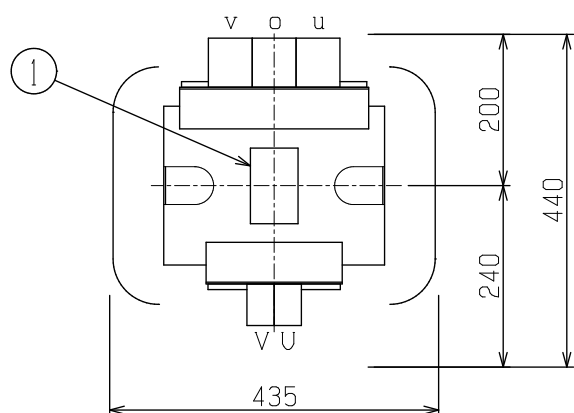


第 三 角 法

番号	名 称
1	銘板
2	一次端子 DF-200N-2P (M10 MAX100mm ²)
3	二次端子 DF-400-3P (M12 MAX200mm ²)
4	タップ端子
5	全体吊り穴 (2-φ25穴)
6	接地端子 (M8)
7	固定用穴 (4-φ15穴)
8	防振ゴム



TMF2-26075-42B

相数	1	周波数	60 Hz	定格容量	75 kVA
一次電圧	F460-R440-F420 V				
二次電圧	210-105 v	結線	単 三		
定格二次電流	357 A	定格	連 続		
耐熱クラス	F				
総 質 量	210 kg				

改	③		・ ・		
	②		・ ・		
訂	①		・ ・		

工 番		承 認	調 査	担 当	名 称
数 量		藤 江		纈 纈	モールド変圧器外形図
材 質		'24-01-08		'24-01-08	
材 料		 東洋電機株式会社			図 番
尺 度					



東洋電機株式会社

TF434075